

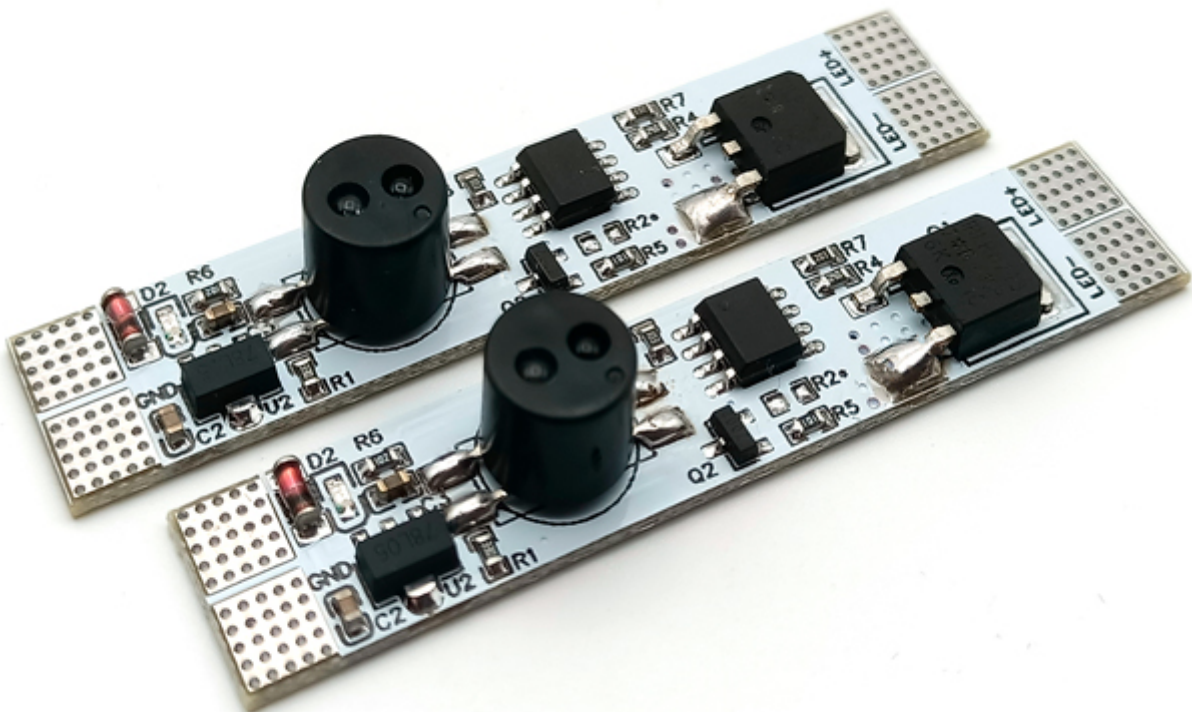


**RadioLED**

Русский

English

**Оптический датчик для профиля I=15A,  
прямой M314-15A on/off**



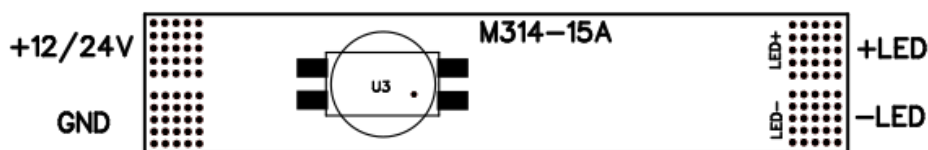
## Технічна специфікація

**M314-15A** — призначені для створення LED світильників за допомогою світлодіодної стрічки або лінійок та алюмінієвого профілю. Датчик монтується безпосередньо у профіль.

Принцип роботи датчиків заснований на відображенні випромінюваних ним інфрачервоних (ІЧ) променів від розташованих на відстані до 5 або 10 см предметів. Таким чином, помах руки призводить до спрацьовування датчика.

### Встановлення модуля у світлодіодний профіль

**M314-15A** встановлюється між блоком живлення та світлодіодною стрічкою на самому початку профілю. Для датчиків у розсіювачі чи профілі потрібно передбачити отвір. З'єднання між вимикачем, блоком живлення та стрічкою може бути виконане як за допомогою паяння, так і на роз'ємах. Модель вимикача з роз'ємами виготовляється за запитом.



### Технічні характеристики:

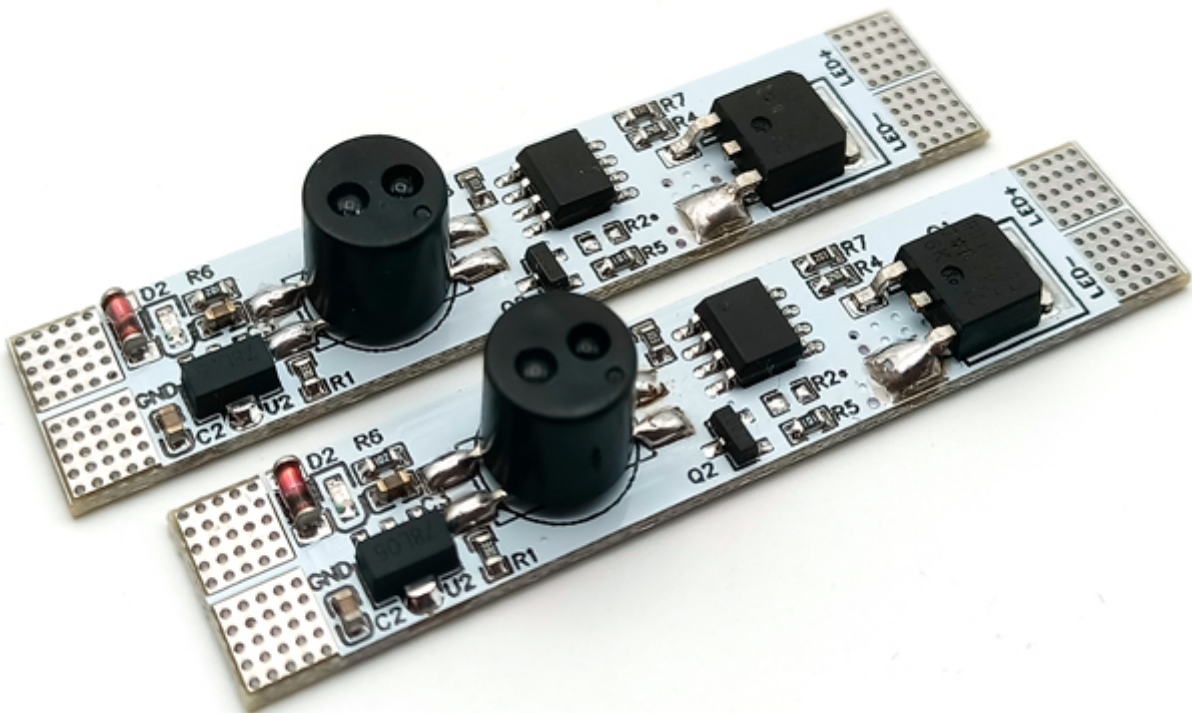
- Габаритні розміри датчиків M314-15A: ширина – 11 мм, довжина – 56мм, висота – 8 мм
- Напруга живлення: 12/24 VDC
- Максимальний струм навантаження: при 12V — **15A**, 24V — **7,5A**
- Дальність спрацьовування датчиків M314-15A: до 10 см



**RadioLED**

Українська English

## Оптический датчик для профиля I=15A, прямой M314-15A on/off



## Техническая Спецификация

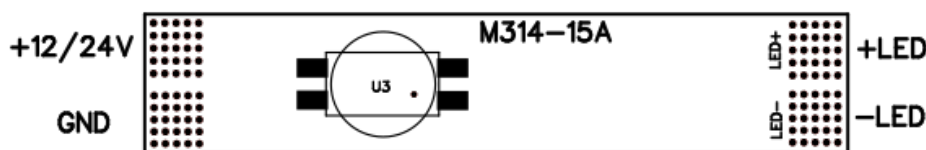
### Обозначение:

**M314-15A** — предназначены для создания LED светильников с помощью светодиодной ленты или линеек и алюминиевого профиля. Датчик монтируется непосредственно в профиль.

Принцип работы датчиков основан на отражении излучаемых им инфракрасных (ИК) лучей от находящихся поблизости на расстоянии до 5 или 10 см предметов. Таким образом взмах руки приводит к срабатыванию датчика.

### Установка модуля в светодиодный профиль

**M314-15A** устанавливается между блоком питания и светодиодной лентой в самом начале профиля. Для датчиков в рассеивателе или профиле нужно предусмотреть отверстие. Соединение между выключателем, блоком питания и лентой может быть выполнено как с помощью пайки, так и на разъемах. Модель выключателя с разъемами изготавливаются по запросу.



### Технические характеристики:

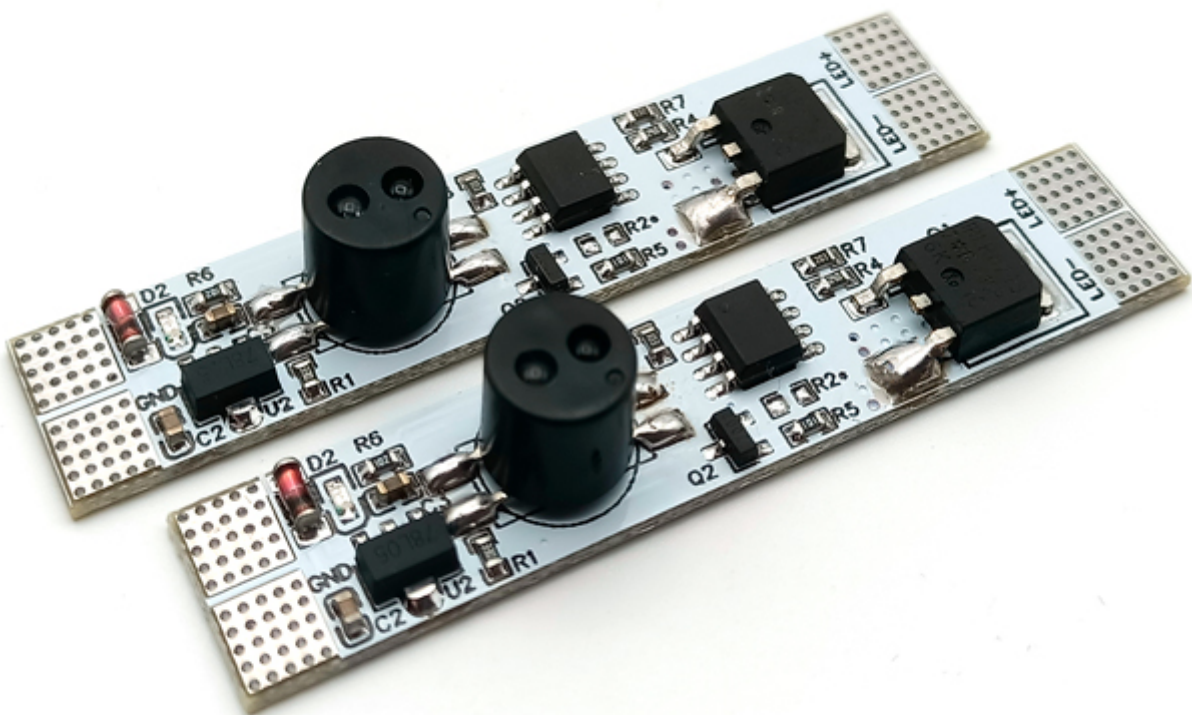
- Габаритные размеры датчиков M314-15A: ширина — 11 мм, длина — 56мм, высота — 8 мм
- Напряжение питания: 12/24 VDC
- Максимальный ток нагрузки: при 12V — **15A**, 24V — **7,5A**
- Дальность срабатывания датчиков M314-15A: до 10 см



**RadioLED**

Українська    Русский

**Optical sensor for the profile I = 15A, straight  
M314-15A ON/OFF**



Revision 1.0  
12/10/2023

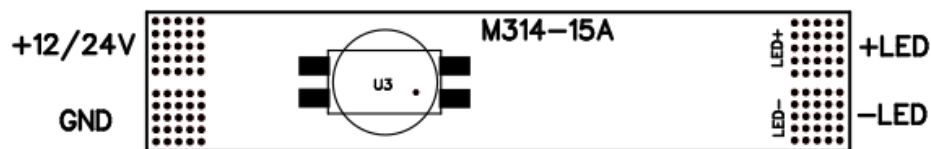
LLC "Scientific-production enterprise "Radiocomponents"  
2-B, Lesya Kurbasa Av., Kyiv, Ukraine, 03148  
Sales Department: +38 (095) 833-22-55 Technical Support: +38 (096) 833-22-55

## Technical specification

**M314-15A** —designed to create LED lamps using LED strip or lines and aluminum profile. The sensor is mounted directly in the profile. The principle of operation of the sensors is based on the reflection of the infrared (IR) rays from those nearby at a distance of up to 5 or 10 cm of objects. Thus, a wave of a hand leads to a sensor.

### Installation of the module in the LED profile

**M314-15A** is installed between the power supply and the LED strip at the very beginning of the profile. For sensors in the diffuser or profile, you need to provide a hole. The connection between the switch, power supply and the strip can be made both by soldering and on the connectors. The model of the switch with the connectors is made upon request.



### Specifications:

- The overall dimensions of the sensors M314-15A: width-11 mm, length-56mm, height-8 mm
- Power voltage: 12/24 VDC
- Maximum load current: 12V — **15A**, 24V — **7,5A**
- Дальность срабатывания датчиков M314-15A: до 10 см